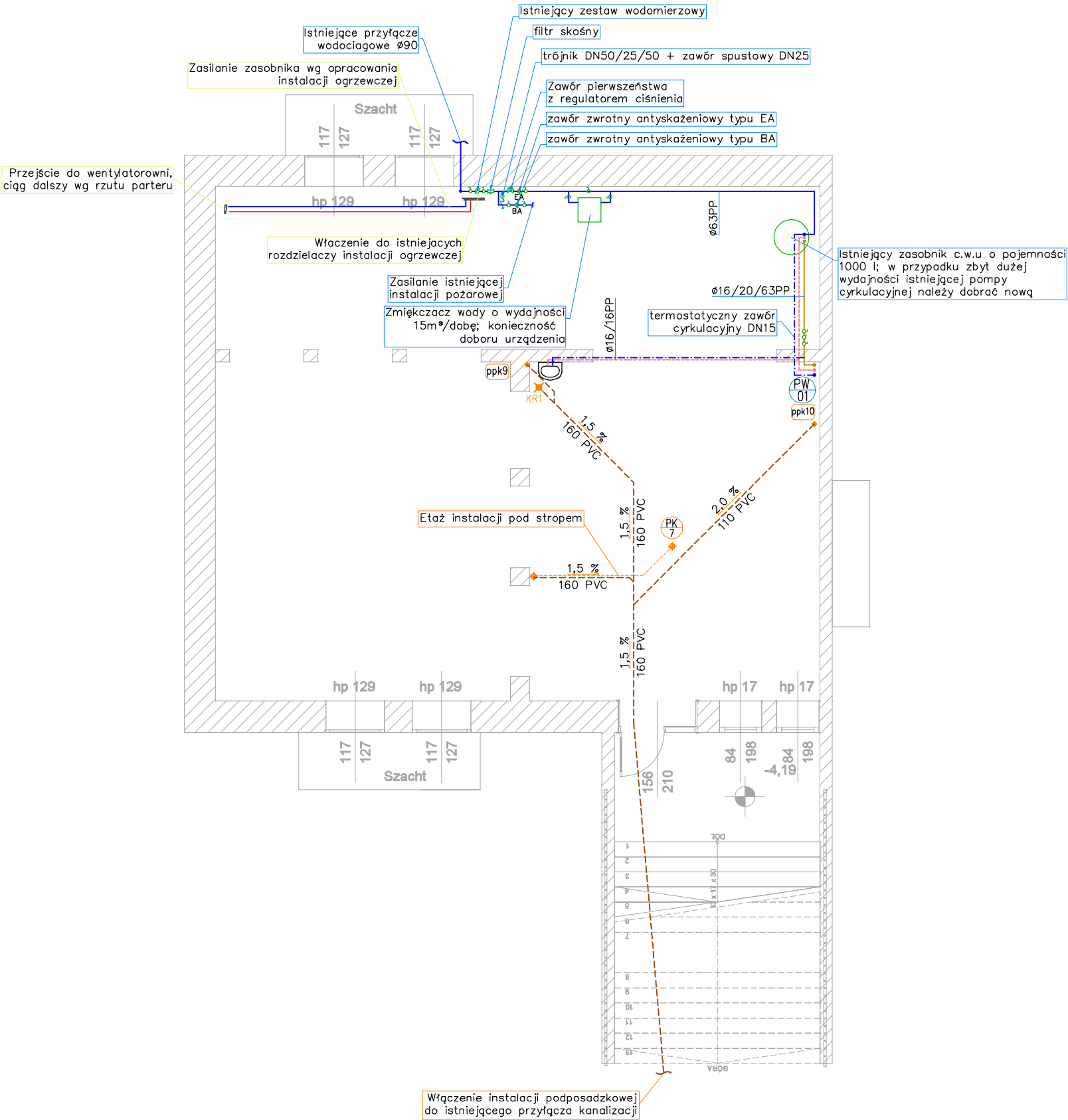


KLAUZULA:

1. Niniejszy projekt techniczny instalacji został skoordynowany z projektami architektury, konstrukcji oraz projektami innych instalacji w zakresie informacji dostępnych w momencie jego edycji.
2. Przed rozpoczęciem prac należy zapoznać się z dokumentacjami wszystkich pozostałych instalacji oraz projektem architektury i konstrukcji. W przypadku rozbieżności w jakimkolwiek z elementów dokumentacji należy rozbieżność taką zgłosić projektantowi, który zobowiązany będzie do pisemnego rozstrzygnięcia problemu. Wykonawca jest zobowiązany do dokonania koordynacji montażowych instalacji objętych niniejszym projektem z innymi instalacjami mechanicznymi i elektrycznymi.
3. Rysunki i część opisowa są częściami dokumentacji wzajemnie uzupełniającymi się. Wszystkie elementy ujęte w części opisowej a nie pokazane na rysunkach oraz pokazane na rysunkach a nie ujęte w części opisowej winny być traktowane jakby były ujęte w obu częściach dokumentacji projektowej. W przypadku błędu, pomyłki lub wątpliwości interpretacyjnych, Wykonawca, przed rozpoczęciem prac, powinien zgłosić te kwestie projektantowi lub Inwestorowi w formie zapytania projektowego. Projektant zobowiązany będzie do pisemnego rozstrzygnięcia problemu. W przypadku wprowadzenia zgłoszonych (niesygnalizowanych) zmian w stosunku do projektu, Wykonawca może zostać obciążony kosztami demontażu i ponownym wykonaniem instalacji zgodnie z dokumentacją.
4. Niezależnie od stopnia dokładności i precyzji dokumentów otrzymanych od Inwestora, definiujących usługę do wykonania, Wykonawca zobowiązany jest do uzyskania dobrego rezultatu końcowego. W związku z tym wykonane instalacje muszą zapewnić utrzymanie założonych parametrów.
5. Specyfikacje i opisy uwzględniają standard minimalny dla materiałów i instalacji, niezbędny do właściwego funkcjonowania projektowanego obiektu. Wykonawca może zaproponować alternatywne rozwiązania pod warunkiem zachowania minimalnego wymaganego standardu. Wszelkie zamienne rozwiązania wymagają potwierdzenia przez Inwestora oraz projektanta.
6. Wszystkie specyfikacje urządzeń i rysunki szczegółowe proponowane przez Wykonawcę będą zatwierdzane przez Inwestora lub Biuro Projektów.
7. Dopuszcza się zamianę wszystkich dobranych urządzeń i elementów instalacji na inne, dowolnego producenta pod warunkiem zachowania parametrów nie gorszych, niż podano w projekcie.
8. W przypadku zastosowania zamiennych rozwiązań lub typów urządzeń i innych materiałów w stosunku do wskazanych w projekcie, Wykonawca we własnym zakresie dokona wszelkich zmian w instalacji, spowodowanych tą zmianą, także koordynacji międzybranżowej (zmiana nastaw na zaworach równoważących, zmiany zdolności tłumienia akustycznego tłumików, zmiany konstrukcji wsporczych, zmiany wielkości kabli zasilających, itp.).
9. Wykonawca poszczególnych robót ma uwzględnić wszystkie elementy niezbędne do zrealizowania całości prac i zapewnienia pełnej funkcjonalności wykonywanych instalacji.
10. Do zakresu prac Wykonawcy wchodzi próby, regulacja i uruchomienia urządzeń i instalacji wg obowiązujących norm i przepisów oraz oddanie ich do użytkowania lub eksploatacji zgodnie z obowiązującą procedurą. Sposób wykonania instalacji, odbioru, badań, pomiarów kontrolnych oraz wykonania protokołów określają m.in.:
- Wymagania techniczne COBRTI INSTAL. zalecane do stosowania przez Ministerstwo Infrastruktury
  - Polskie Normy
11. Niniejszy projekt wykonano w zakresie stanowiącym podstawę do wydania pozwolenia na budowę w myśl przepisów Rozporządzenie Ministra Transportu, Budownictwa i Gospodarki Morskiej w sprawie szczegółowego zakresu i formy projektu budowlanego z dnia 25 kwietnia 2012 r. (Dz.U. z 2012 r. poz. 462).
12. W razie potrzeby dodatkowych informacji (szczegółowych rysunków lub obliczeń), pomocnych w wykonaniu inwestycji, a nieobjętych wymaganiami powyższego Rozporządzenia Inwestor powinien zamówić projekt wykonawczy przed przystąpieniem do robót budowlanych.



# RZUT POZIOMU -1

## INSTALACJA WOD-KAN

SKALA: 1:100

- LEGENDA - INSTALACJE WOD-KAN**
- PROJ. INSTALACJA KAN. PODPOSADZKOWEJ
  - PROJ. INSTALACJA KAN. SANITARNEJ
  - PROJ. INSTALACJA KAN. SANITARNEJ PROWADZONA POD STROPEM
  - PROJ. INSTALACJA KANALIZACJI SANITARNEJ PROWADZONA POD STROPEM - ODPOWIETRZENIE
  - RURY KANALIZACYJNE PVC
  - ZAWÓR NAPIETRZAJĄCY
  - PION INSTALACJI KANALIZACJI SANITARNEJ
  - PROJ. INSTALACJA WODY ZIMNEJ
  - PROJ. INSTALACJA WODY CIEPŁEJ
  - PROJ. INSTALACJA CYRKULACJI
  - ZAWÓR ODCINAJĄCY GRZYBKOWY
  - ZAWÓR ZWROTNY ANTYSKAŻENIOWY
  - FILTR WODY
  - ZAWÓR PIERWSZEŃSTWA
  - TRÓJNIK Z ZAWOREM SPUSTOWYM
  - ZAWÓR MIESZAJĄCY
  - TERMOSTATYCZNY ZAWÓR CYRKULACYJNY
  - PION INSTALACJI WODOCIĄGOWEJ

- UWAGA**
- W przypadku kolizji instalacji sanitarnej z elementami konstrukcyjnymi budynku należy przewidzieć etażowanie instalacji, umożliwiającej jej bezkolizyjne poprowadzenie.
  - Wszystkie nurociągi pokazanej instalacji wodociągowej należy zaizolować otuliną polietylenową lub poliuretanową o grubości zgodnej z wytycznymi Warunków Technicznych.
  - Przejścia przez przegrody wykonać w rurach osłonowych.
  - Przejścia przez ściany i stropy oddzielenia przeciwpożarowego wyposażać w opaski p-poż lub uszczelniać masą uszczelniającą tak, aby uszczelnienia posiadały odporność nie mniejszą niż odporność ognia przelitych przegród.
  - W przypadku zbyt wysokiego ciśnienia z sieci wodociągowej, na instalacji należy zastosować regulator ciśnienia.

**investsolid**

Jack Krawczyk, Andrzej Wójcik  
32-700 Bochnia, ul. Partyzantów 21

DOKUMENTACJA TECHNICZNA			
BRANŻA	SANITARNA		
OBIEKT	BUDYNEK UŻYTECZNOŚCI PUBLICZNEJ		
LOKALIZACJA	DZIAŁKI NR 866/12 Nowy Wiśnicz JEDN. EWID.: 120106_4 OBRĘB EWID.: 0001		
PRZEDMIOT RYSUNKU	RZUT POZIOMU -1 INSTALACJA WOD-KAN		
PROJEKTOWAŁ	mgr inż. Daniel Dudek		
nr uprawnień MAP/0287/PBS/19			
SKALA	DATA	NR RYS.	SYMBOL
1:100	XI 2025	1	S